

# Modelo Nacional de Vigilancia Comunitaria por Cuadrantes



**POLICÍA NACIONAL**



**METROPOLITANA  
DE BOGOTÁ**

**MNVCC**

**Teniente Coronel YURIAN ROMERO MURTE**  
Responsable Equipo Director Local MNVCC

[mebog.mnvcc-jef@policia.gov.co](mailto:mebog.mnvcc-jef@policia.gov.co)

[www.policia.gov.co](http://www.policia.gov.co)



# MODELO NACIONAL DE VIGILANCIA COMUNITARIA POR CUADRANTES

## PARTICIPACIÓN COMUNITARIA



- Programas de participación comunitaria
- Acercamiento a la comunidad
- Mejoras de la imagen institucional



1997

## VIGILANCIA COMUNITARIA



- Nuevo modelo de medición
- Metodología de servicio (diagnóstico, priorización, formulación, plan de trabajo)
- Capacitación
- Grupos de choque o reacción que apoyen el trabajo comunitario



2009

2015

1993

- Modalidad del servicio de vigilancia
- Trabajos por sectores, Comuna, barrios
- Patrullas de barrio (vigilancia a pie o en Bicicleta)
- Metodología del servicio (diagnostico priorización, Formulación y plan de Trabajo)

2006



## POLICIA COMUNITARIA



- Jurisdicción concreta
- Estabilidad de los policías en los cuadrantes
- Generar un servicio de policía integral
- Responder a las nuevas demandas sociales de seguridad
- Responsabilidad individual
- TAMIR

P<sub>NVCC</sub>

M<sub>NVCC</sub>





# MODELO NACIONAL DE VIGILANCIA COMUNITARIA POR CUADRANTES

## SUBCOMANDO

### Comando de Control y Reacción

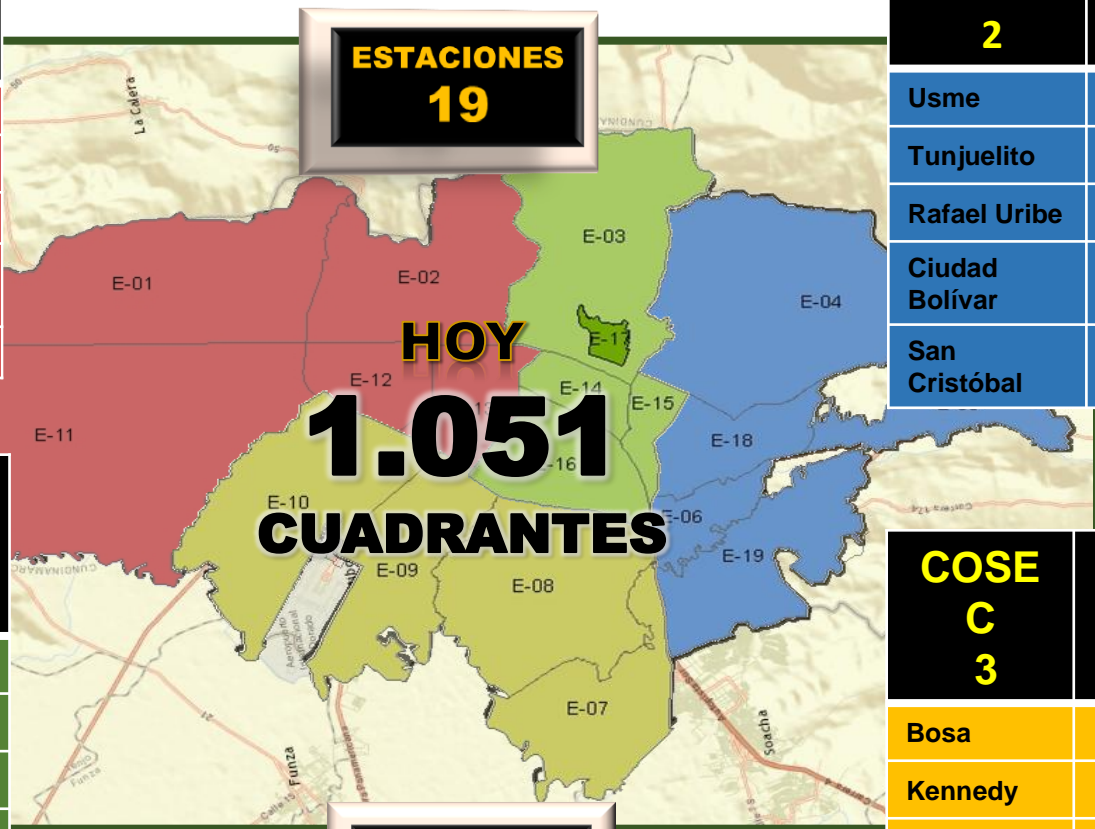
### Comando de Apoyo Especializado

COSEC 1	CAI 42	Cuadrantes 312
Suba	13	121
Usaquén	9	59
Chapinero	9	57
Barrios Unidos	5	36
Teusaquillo	6	39

COSEC 2	CAI 38	Cuadrantes 249
Usme	8	36
Tunjuelito	3	25
Rafael Uribe	8	39
Ciudad Bolívar	10	85
San Cristóbal	9	64

COSEC 4	CAI 28	Cuadrantes 170
Santa Fe	12	5
Candelaria	2	21
Mártires	4	34
Antonio Nariño	4	29
Puente Aranda	6	32

COSEC 3	CAI 45	Cuadrantes 320
Bosa	9	79
Kennedy	15	125
Fontibón	8	44
Engativá	13	72



**C.A.I  
153**





# MODELO NACIONAL DE VIGILANCIA COMUNITARIA POR CUADRANTES

El MNVCC es la metodología de trabajo del servicio de policía orientada a:

Identificación y Solución de problemáticas manifestaciones de: **Violencia y Criminalidad**



Contribuir al Mejoramiento de la Calidad de Vida de la Comunidad

Solución de Problemáticas de Convivencia

## OBJETIVOS

Establecer Relaciones Efectivas de Coordinación

Desconcentración y Participación

Polivalencia

Corresponsabilidad

Complementariedad

Priorización y Focalización

Responsabilidad Misional

Orientación a la Solución de Problemas

Prevención

## PRINCIPIOS RECTORES



# MODELO NACIONAL DE VIGILANCIA COMUNITARIA POR CUADRANTES

## ¿ QUE ES UN CUADRANTE?

Es un sector geográfico fijo, que a partir de sus características delictivas, contravencionales, sociales, demográficas, geográficas y económicas, recibe distintos tipos de atención del servicio policial.



## DESPLIEGUE OPERATIVO



- Servicio Permanente 3 Turnos de 8 horas
- 3 Patrullas x 2 Unidades
- Permanencia Mínima de 2 Años

## ELEMENTOS BÁSICOS E IDEALES PARA LA PRESTACIÓN DEL SERVICIO

1	2	3	4	5	6	7	8	9
Pistola	Movilidad	Radios	PDA	Cámara Vehicular	Cámara de Reconocimiento Placas	Chaleco Antibalas	Dispositivo de Letalidad Reducida	Arma de Respaldo

1 2 3 4      **Kit Básico**      5 6 7 8 9      **Kit Ideal**



# MODELO NACIONAL DE VIGILANCIA COMUNITARIA POR CUADRANTES

## DESPLIEGUE DE LA METODOLOGÍA DEL SERVICIO DEL MNVCC EN LA MEBOG

### ACOMPañAMIENTO

### RETRO ALIMENTACION

### SUPERVISION

DIAGNOSTICO PARA LA PRIORIZACION Y LA FOCALIZACION

Planeación Del Servicio

SEGMENTOS DE VIA

COMITÉ DE VIGILANCIA

HOJAS DE SERVICIO

Herramientas para la Planeación del Servicio

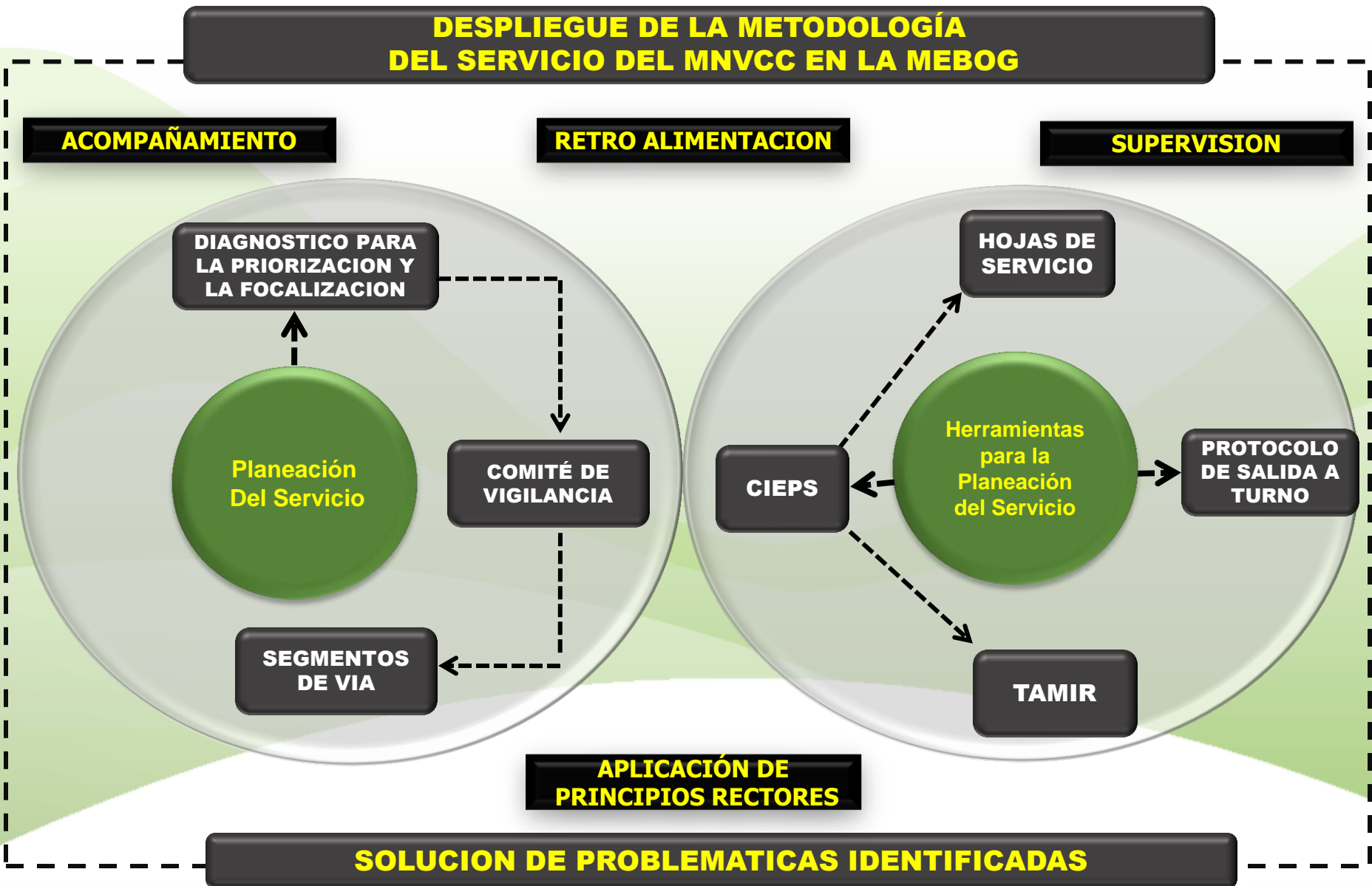
CIEPS

PROTOCOLO DE SALIDA A TURNO

TAMIR

### APLICACIÓN DE PRINCIPIOS RECTORES

### SOLUCION DE PROBLEMAS IDENTIFICADAS





# Policía Metropolitana de Bogotá



# GRACIAS

