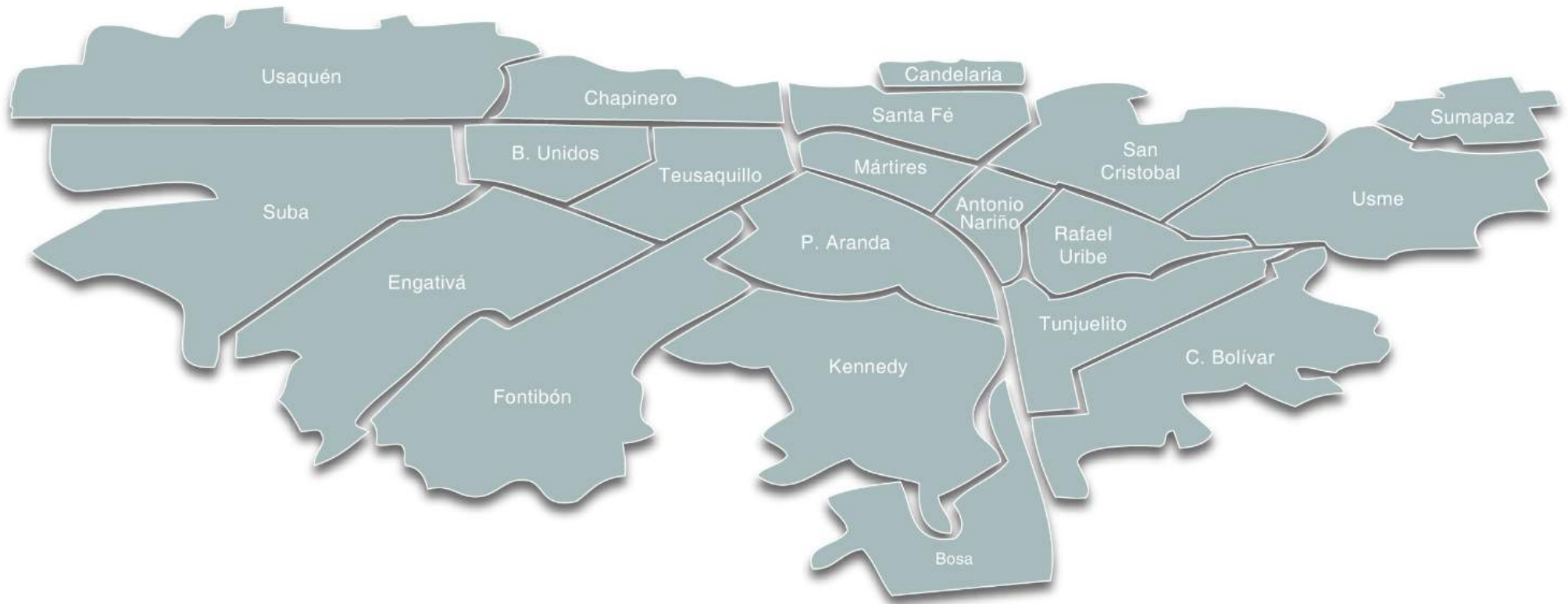


Secretaría Distrital de Gobierno



Sistema Integrado de Gestión Escuela de Gobierno Local

Secretaría Distrital de Gobierno



Sistema Integrado de Gestión
Escuela de Gobierno Local

¿Qué es el SIG?



El Sistema Integrado de Gestión es el conjunto de elementos que tienen como finalidad:

- Orientar
- Fortalecer
- Direccionar y
- Alinear



los sistemas de gestión de manera conjunta con la DIRECCIÓN ESTRATÉGICA de la entidad, con el fin de garantizar la:

- Eficiencia
- Eficacia
- Transparencia y
- Efectividad en la Gestión

¿Qué es el marco
estratégico?





Es el marco de referencia que conduce a una manera de pensar estratégica compartida por parte de la totalidad de la organización.

Define el rumbo que se quiere seguir.

Sus principales componentes son:

- **Misión**
- **Visión**
- **Objetivos estratégicos**
- **Objetivos de calidad**
- **Principios y valores éticos**
- **Políticas**

¿Qué compone
el SIG?





¿Para qué sirve
el SIG?



Beneficios para la Gestión:

- ***Identificación clara de los servicios y concertación de la forma de prestarlos***
- ***Medición y mejora de la gestión***
- ***Generación de información útil para la toma de decisiones***





Beneficios para la Ciudadanía:

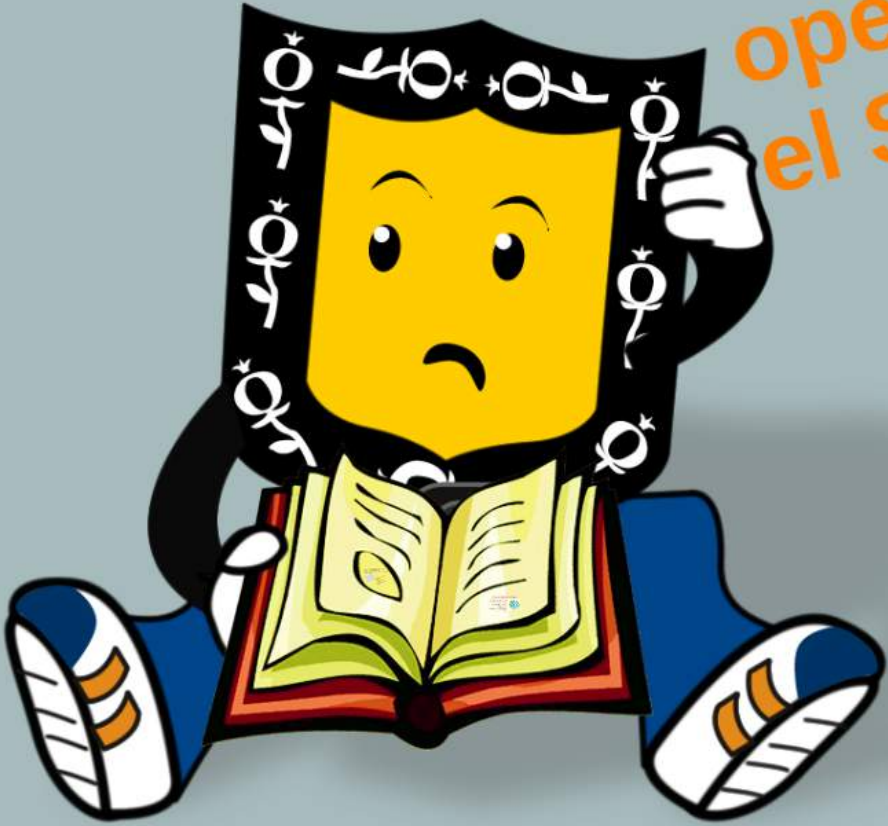
- ***Mejoramiento continuo de la prestación de los servicios***
- ***Atención efectiva a sus necesidades***
- ***Generación y análisis de información que contribuye a la transparencia en la gestión***



Beneficios para el posicionamiento de la SDG:

- ***Promoción y divulgación de los logros de la SDG***
- ***Reconocimiento de la calidad de los servicios prestados***
- ***Respuestas ágiles a los entes de control***

¿Cómo opera el SIG?



OPERACIÓN POR PROCESOS

Modelo de Gestión fundamentado en la identificación de los procesos de la organización y sus interacciones.

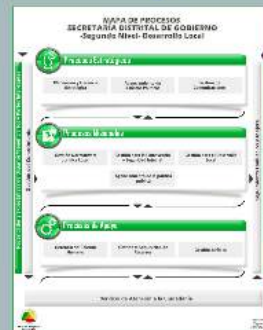
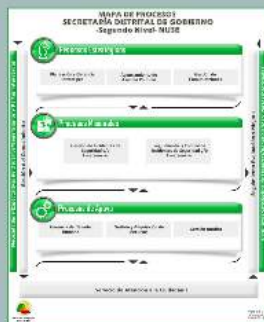
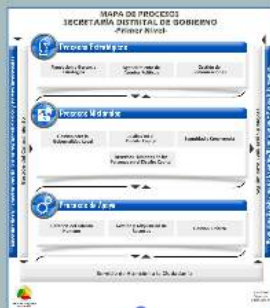


PROCESO:
Conjunto de actividades
mutuamente
relacionadas
o que interactúan para
generar valor.
Transforman elementos
de entrada en Resultados

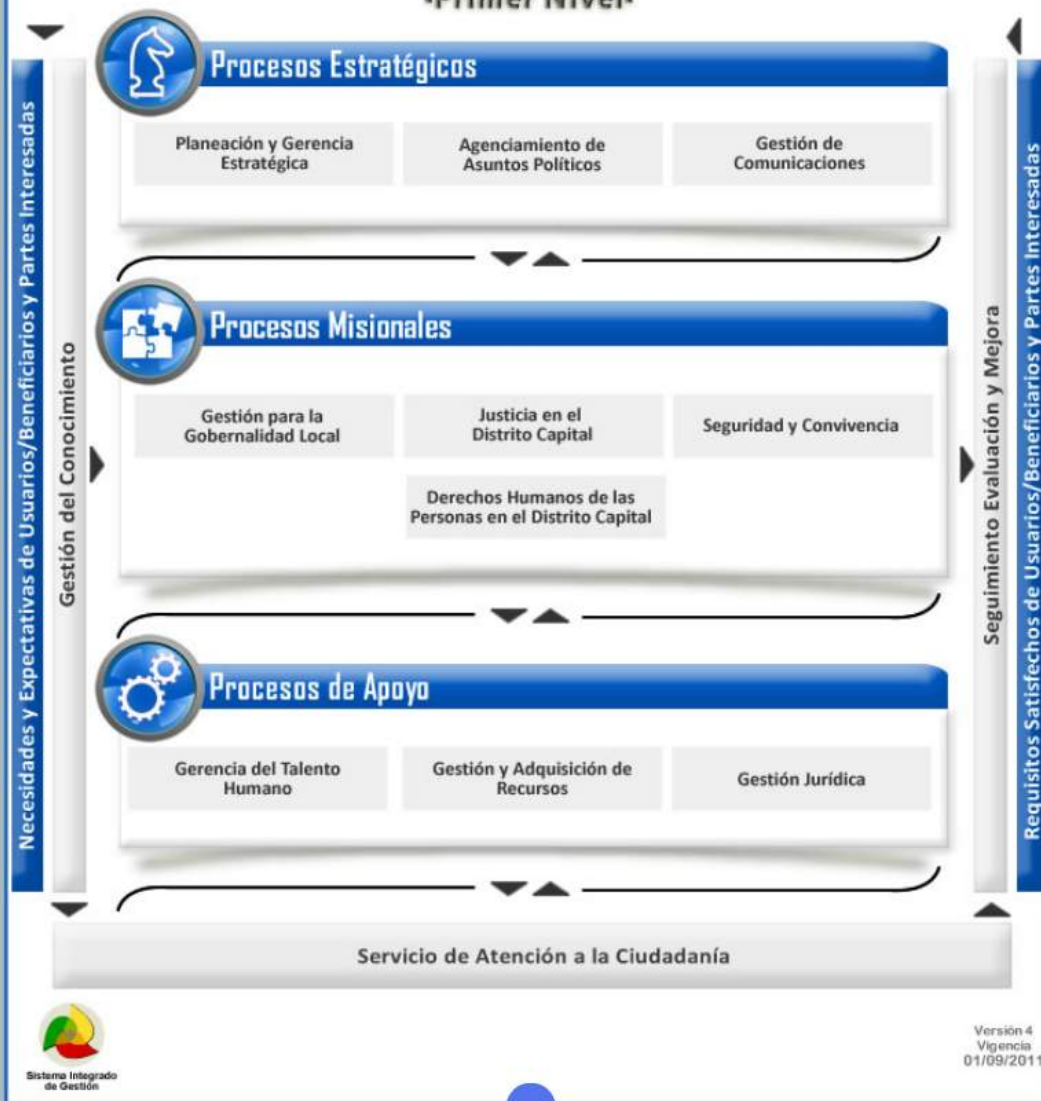
CICLO DE MEJORA CONTINUA

Sistema de análisis y
de
toma de decisiones
orientado al
mejoramiento continuo
de la gestión

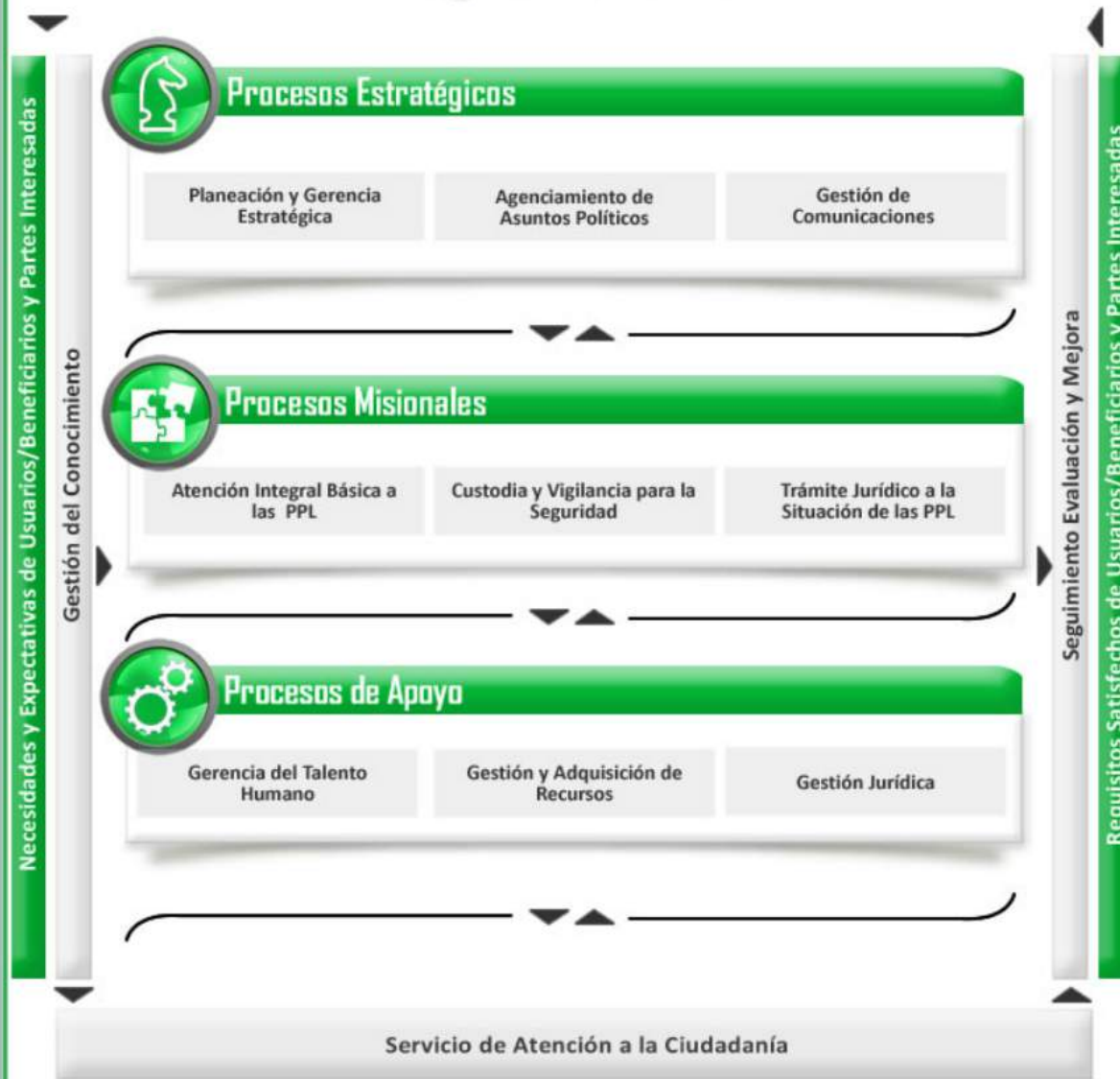




MAPA DE PROCESOS SECRETARÍA DISTRITAL DE GOBIERNO -Primer Nivel-



MAPA DE PROCESOS SECRETARÍA DISTRITAL DE GOBIERNO -Segundo Nivel- PPL



MAPA DE PROCESOS SECRETARÍA DISTRITAL DE GOBIERNO -Segundo Nivel- NUSE



MAPA DE PROCESOS SECRETARÍA DISTRITAL DE GOBIERNO -Segundo Nivel- Desarrollo Local



Procesos Estratégicos

Planeación y Gerencia
Estratégica

Agenciamiento de
Asuntos Políticos

Gestión de
Comunicaciones



Procesos Misionales

Gestión Normativa y
Jurídica Local

Gestión para la Convivencia
y Seguridad Integral

Gestión para el Desarrollo
Local

Agenciamiento de la política
pública



Procesos de Apoyo

Gerencia del Talento
Humano

Gestión y Adquisición de
Recursos

Gestión Jurídica

Servicio de Atención a la Ciudadanía

Necesidades y Expectativas de Usuarios/Beneficiarios y Partes Interesadas

Gestión del Conocimiento

Seguimiento Evaluación y Mejora

Requisitos Satisfechos de Usuarios/Beneficiarios y Partes Interesadas



Sistema Integrado
de Gestión

Versión 2
Vigencia
01/09/2011

Requisitos Satisfechos de Usuarios/Beneficiarios y Partes Interesadas

2
a
11



Gestión Normativa y Jurídica Local

**Gestión para la Convivencia
y Seguridad Integral**

Agenciamiento de la política

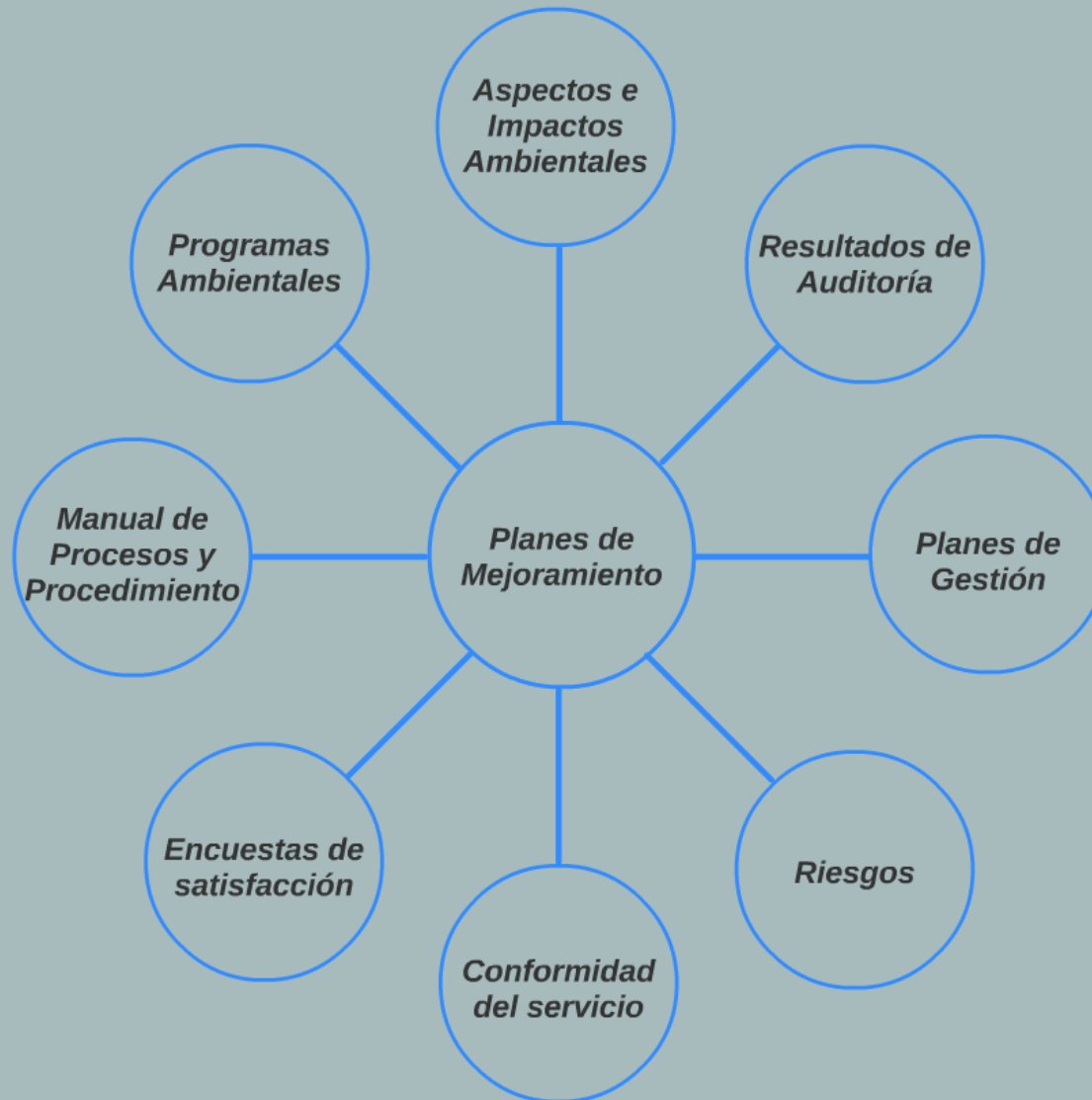


Gestión para el Desarrollo Local

Gestion para la Convivencia y Seguridad Integral

Agenciamiento de la política pública

HERRAMIENTAS SGC



ESQUEMA DE TRABAJO DEL EQUIPO SIG

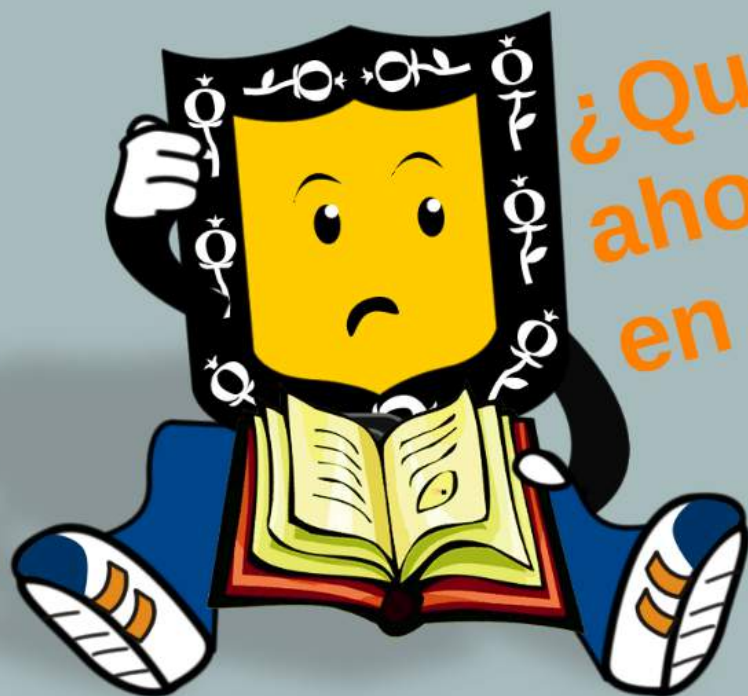




¿Cómo está
el SIG
en estos
momentos?

- **Recertificación en el SGC**
- **Certificación en el SGA**
- **Espacios de mejoramiento de la gestión**





¿Qué sigue
ahora
en el SIG?

MANTENIMIENTO DEL SGC:

- Actualización de la documentación - procedimientos, instrucciones y formatos
- Gestión de riesgos
- Actualización y reporte de SNC
- Gestión para la mejora
- Rediseño de la DDHyAJ



**Certifico mi compromiso con la
entidad, me la juego con
Calidad**

