

CONSERVACION INTEGRAL MALLA VIAL DE LA CIUDAD

UMV

+

idu

+

FDL

=



BOGOTÁ
MEJOR
PARA TODOS



MALLA VIAL URBANA DE BOGOTÁ

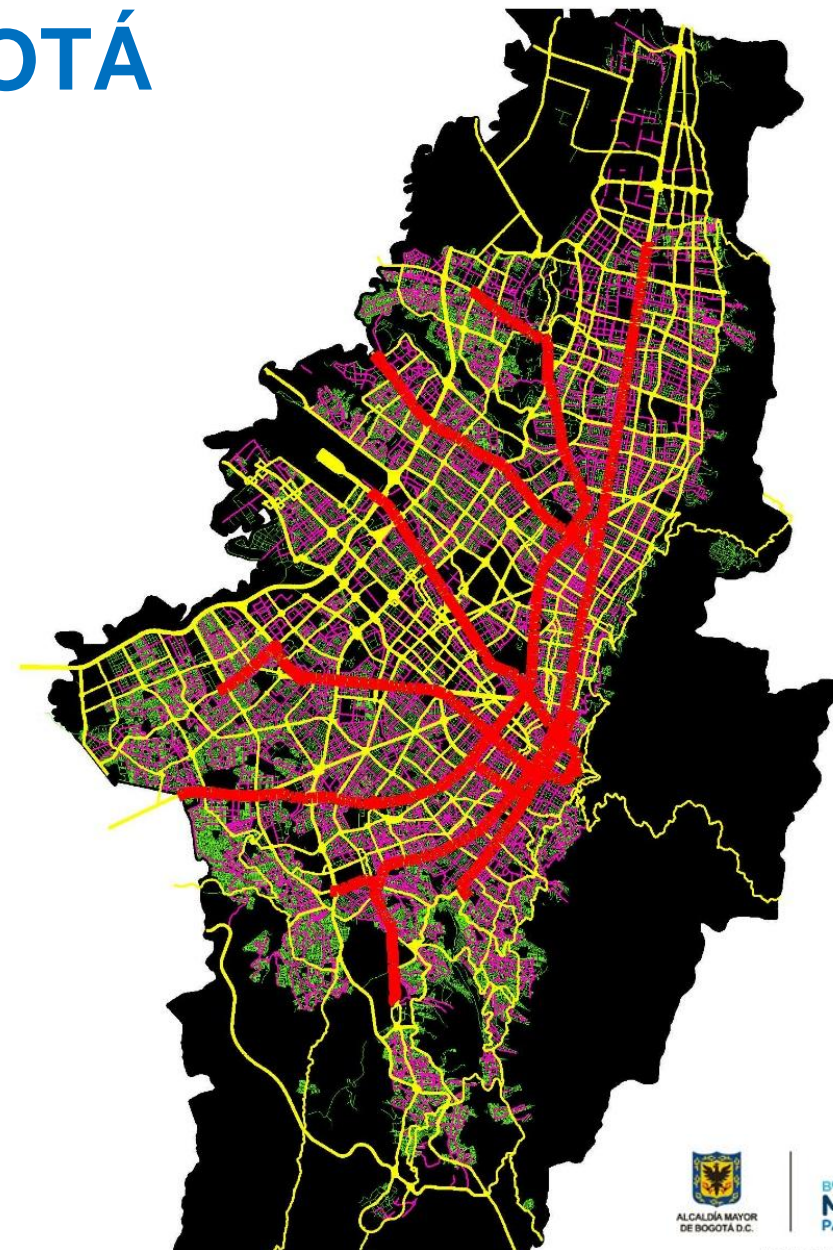
8.286 Km-Carril
LOCAL 53%

3.548 Km-Carril
INTERMEDIA 23%

2.684 Km-Carril
ARTERIAL 17%

1.038,5 Km-Carril
TRONCAL 7%

15.557 Km-Carril
Malla Vial Total



ALCALDÍA MAYOR
DE BOGOTÁ D.C.

BOGOTÁ
MEJOR
PARA TODOS

MOVILIDAD
Instituto de Desarrollo Urbano

MALLA LOCAL

8.286 Km-Carril
LOCAL

3.548 Km-Carril
INTERMEDIA

2.684 Km-Carril
ARTERIAL

1.038,5 Km-Carril
TRONCAL



Rehabilitación y mantenimiento de la malla vial local.

ACUERDO 257 DE 2006 Artículo 109 (Normas básicas sobre estructura, organización y funcionamiento de los organismos y entidades del D.C.)



Construcción y mantenimiento vías locales e Intermedia

ACUERDO 6 DE 1992: "Artículo 3º (Reparto de competencias y organización Administrativa de las Localidades en el D.C.)

MALLA ARTERIAL



Construcción y mantenimiento de la malla arterial principal

Plan de ordenamiento territorial – DECRETO 190 de 2004 artículo 172



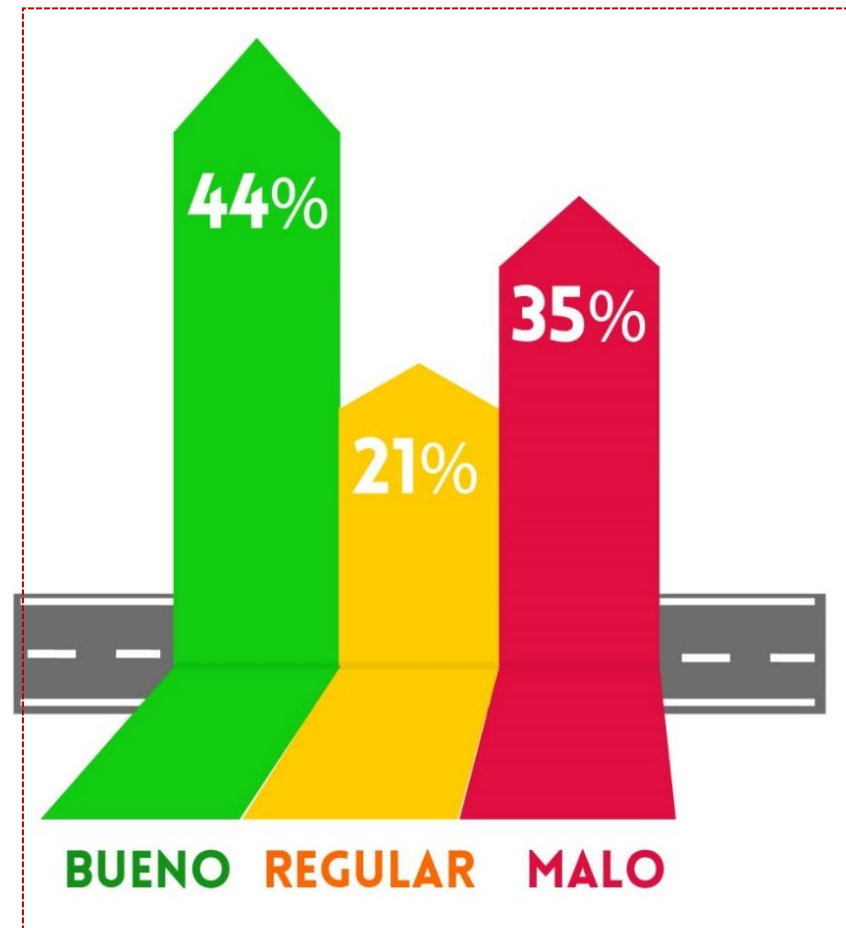
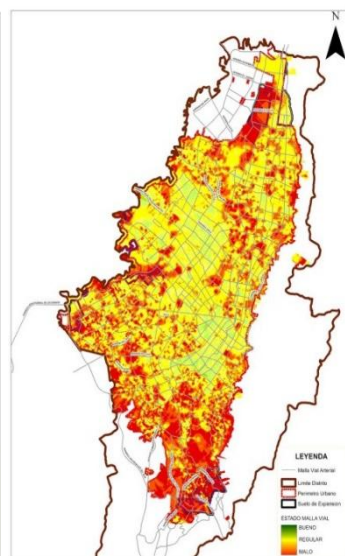
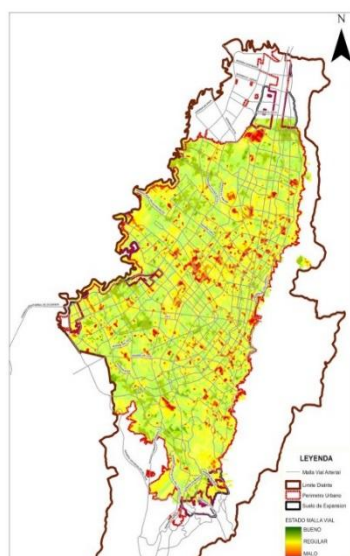
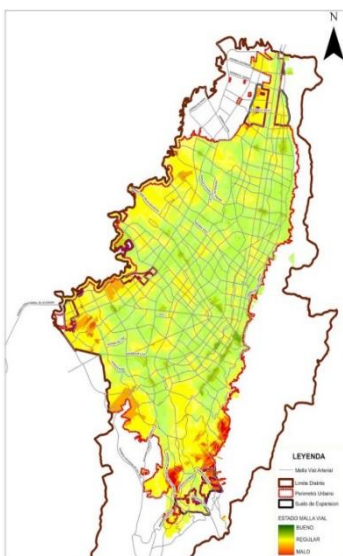
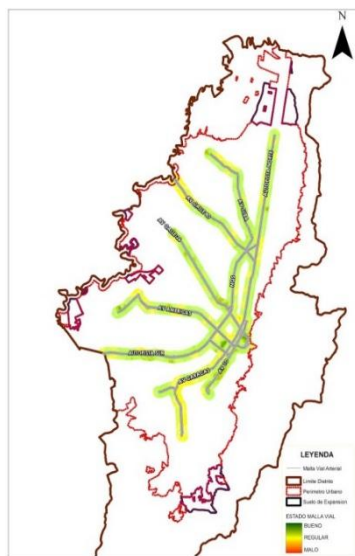
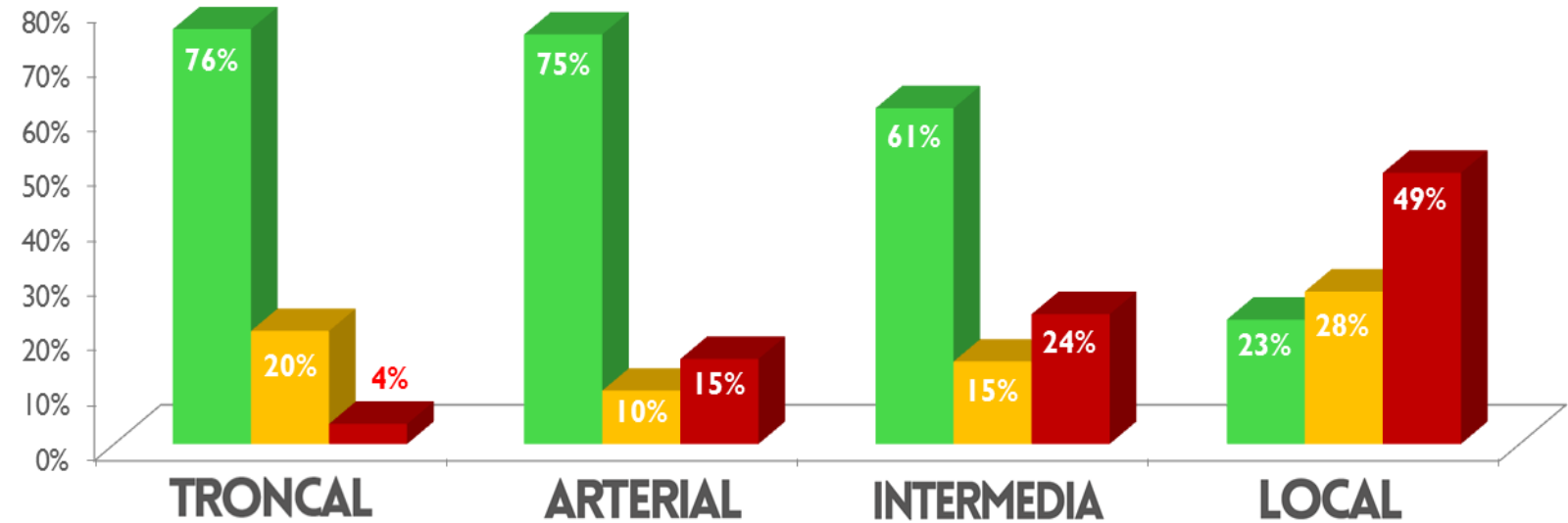
Podrá adelantar la construcción de las vías de la malla vial intermedia y local
Plan de ordenamiento territorial – DECRETO 190 de 2004 artículo 172



DECRETO 64 DE 2015: "Artículo 3º (atención inmediata de todo el subsistema de la malla vial cuando se presenten situaciones imprevistas que dificulten la movilidad en el distrito capital.



ESTADO DE LA MALLA VIAL



Nota: Relación entre la sumatoria de los tres Estados sobre el total de Km-carril



Criterios Territorialización: Distribución de recursos MALLA VIAL QUE SOPORTA RUTAS SITP

IPM Índice de pobreza multidimensional: carencia de las condiciones básicas de los hogares, por localidad

Población Número de habitantes, por localidad

Tasa de viajes Índice de viajes diarios en transporte público por persona, en cada localidad

Kilómetros - carril Extensión de la malla vial que soporta rutas del SITP, en cada localidad

Necesidades Recursos necesarios para llevar a buen estado la malla vial que soporta rutas del SITP, en cada localidad

Criterios Priorización: Definición meta física

MALLA VIAL ARTERIAL NO TRONCAL

- **Índice de condición del pavimento** estado superficial de la vía, mediante pre-diagnóstico visual.
- **Movilidad** capacidad de la vía para movilizar vehículos (número de carriles) y número de vehículos que transitan por la vía (TPD).
- **Red vital** corredores viales que permiten a las entidades encargadas una respuesta oportuna y eficaz ante situaciones de emergencia



IDU
Arterial - SITP
Modelo propio de priorización

Local
Priorización
ciudadana a
través de
cabildos

FDL

Local
Emergencias
Modelo propio de priorización

UM

Intervenciones aisladas o que no generan conectividad

Bajo impacto

Menor población beneficiada

Incumplimiento de proceso de filtros y reservas con el IDU

Reporte no oportuno de intervenciones

¿Cómo?

Armonizar y Articular
criterios de priorización

Aunar esfuerzos técnicos
y económicos

Capacitaciones:
Especificaciones
técnicas,
Pliegos de condiciones

¿QUÉ QUEREMOS?

Mejorar la
productividad.
Acciones coordinadas
en los subsistemas
vial y de transporte

Privilegiar las vías
que soportan el
transporte público

Priorizar las inversiones
en proyectos que
completan la malla vial
arterial e intermedia y
el sistema de espacio
público ya construidos

¿Para Qué?

- ✓ Mayor impacto
- ✓ Mayor población beneficiada
- ✓ Sistema de transporte más eficiente y seguro
- ✓ Intervenciones en vías locales que generen conectividad con proyectos estratégicos
- ✓ Cero huecos en MVA y SITP
- ✓ Bogotá mejor para todos

Esquema Inversión estratégica en torno a la Movilidad. 2016 - 2020

* Render ilustrativo.



Obras Sistema De transporte Masivo

Construcción y Conservación de Malla arterial

Construcción y Conservación de Andenes en malla principal

Conservación de malla vial Local e SITP

Conservación Espacio Público local, construcción de redes peatonales



ALCALDÍA MAYOR
DE BOGOTÁ D.C.

BOGOTÁ
MEJOR
PARA TODOS