

SUBRED INTEGRADA DE SERVICIOS DE SALUD SUR E.S.E.

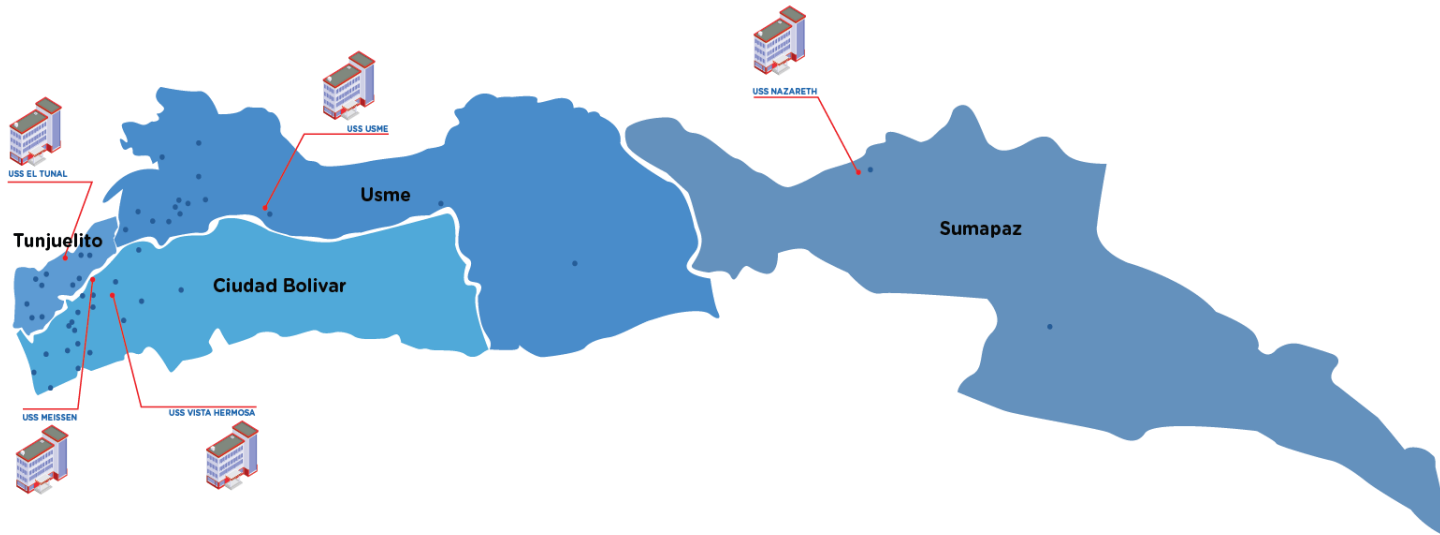
AVANCES SALUD URBANA Y CONVENIOS AYUDAS TECNICAS



Dra. GLORIA LIBIA POLANIA AGUILLON

9 DE OCTUBRE DE 2017

Contexto



SUBRED SUR:
SUMAPAZ, CIUDAD BOLIVAR, USME
Y TUNJUELITO

19 UPZ

3 UPZ RURAL

14 UPZ URBANA

UPR RIO TUNJUELITO (Ciudad Bolívar-Usme)
UPR RIO BLANCO (Sumapaz)
UPR RIO SUMAPAZ (Sumapaz)

EXTENSION

114.522,8 hectáreas = 70,0% del total del
Distrito Capital

SUELO URBANO
5,9%

SUELO RURAL
94,1%

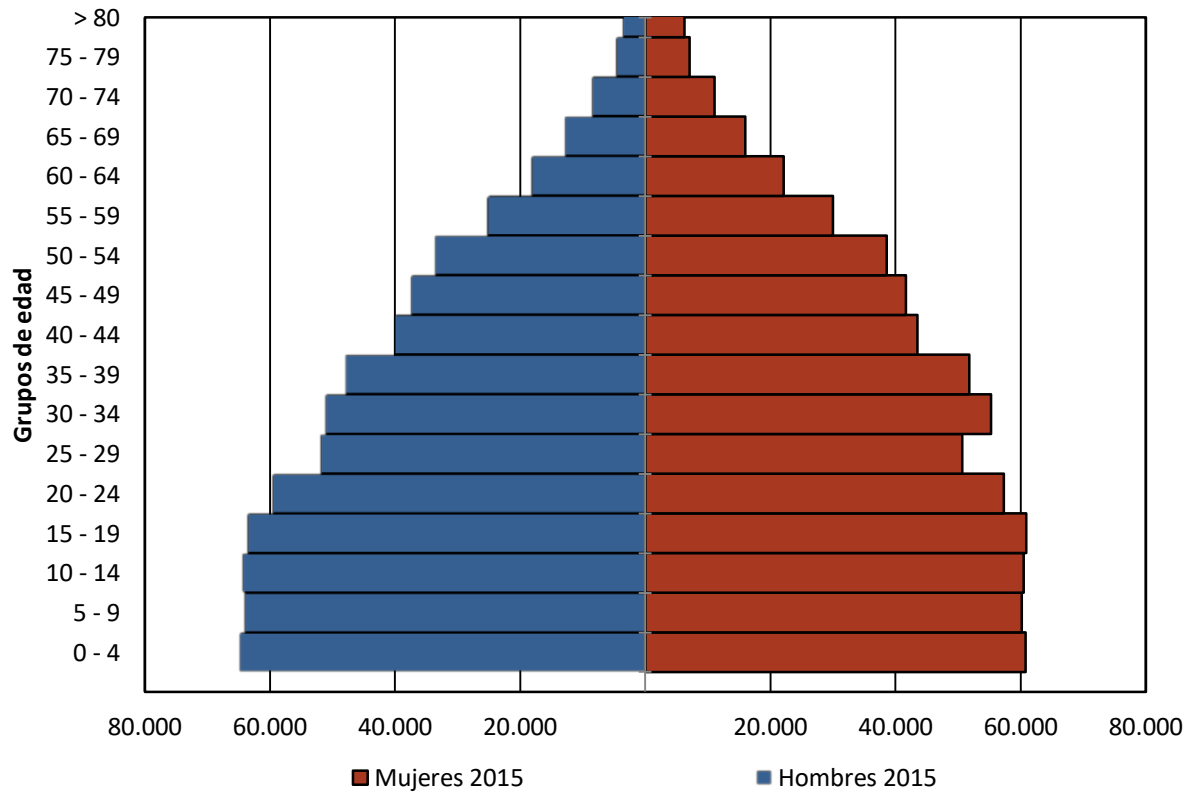
ESTRATIFICACION SOCIOECONOMICA

Sin estrato	0,07%
Estrato 1	48,30%
Estrato 2	46,70%
Estrato 3	4,90%
Estrato 4,5,6	0,01%

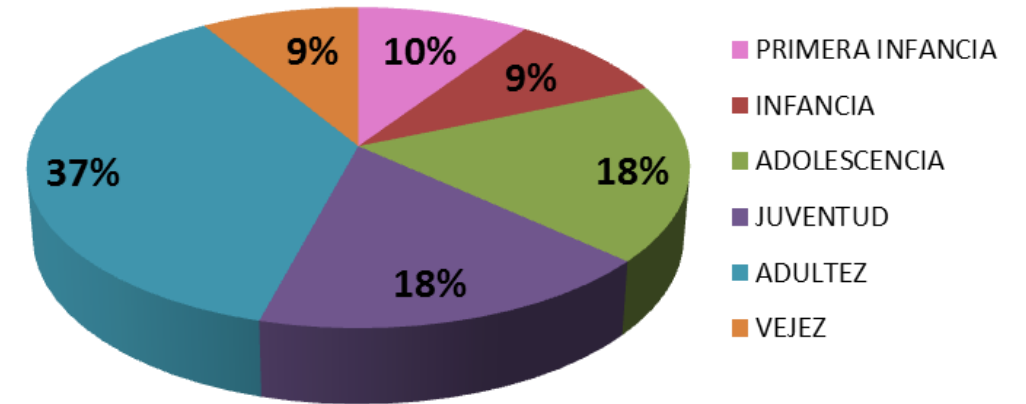
Población diferencial	Total	%
Población por pertenencia étnica	15.518	19,42
Población víctima del desplazamiento	43.825	54,84
Población con habitabilidad en calle	473	0,59
Población LGBTI	220	0,28
Población en ejercicio de trabajo sexual	90	0,11
Población en condición de discapacidad	19.727	24,69
Total	79.913	100

Fuente: Contexto Territorial y Demográfico. Subred Sur ESE. Salud Publica. Enero de 2017.

Pirámide Poblacional



Participación por ciclo vital



Fuente: Estadísticas DANE. Proyecciones 2015

LOCALIDAD		POBLACIÓN 2.015
5	Usme	432.724
6	Tunjuelito	200.048
19	Ciudad Bolívar	687.923
20	Sumapaz	6.460
TOTAL		1.327.155

Fuente: Censo DANE 2005; proyecciones de población. 2015

Subred Integrada de Servicios de Salud Sur ESE



Secretaría de Salud
Subred Integrada de Servicios de Salud
Sur E.S.E.



Gestor



Ficha



Salud urbana



Centros de Atención
Prioritaria (Caps)



Puntos de Atención
Primaria (Paps)

**106 Gestores del
Riesgo Individual**

**637 Profesional
Gestión del Riesgo
Colectivo**

**CAPS 3
UMHES 2**

USS 37



Secretaría de Salud
Subred Integrada de Servicios de Salud
Sur E.S.E.



ALCALDÍA MAYOR
DE BOGOTÁ D.C.

**BOGOTÁ
MEJOR
PARA TODOS**

Subred Integrada de Servicios de Salud Sur ESE: Suelo Urbano



Secretaría de Salud
Subred Integrada de Servicios de Salud
Sur E.S.E.



Gestor



Ficha

8
Gestores del riesgo



Salud urbana

15
Profesionales



Centros de Atención
Prioritaria (Caps)

Rutas de la Salud
Interveredales
De conexión con CAPS
y UMHES
5 Ambulancias básicas



Puntos de Atención
Primaria (Paps)

USS 6
San Juan de Sumapaz
Nazaret
Pasquilla
Mochuelo
Destino
La Flora



Secretaría de Salud
Subred Integrada de Servicios de Salud
Sur E.S.E.



ALCALDÍA MAYOR
DE BOGOTÁ D.C.

BOGOTÁ
MEJOR
PARA TODOS

Salud Urbana



Incidir en los riesgos colectivos e individuales

Condiciones de vida de la población

Contexto urbano y rural

1. Prevenir y controlar la enfermedad
2. Contribuir al mantenimiento de la salud

Salud Urbana: Avances a Agosto 2017

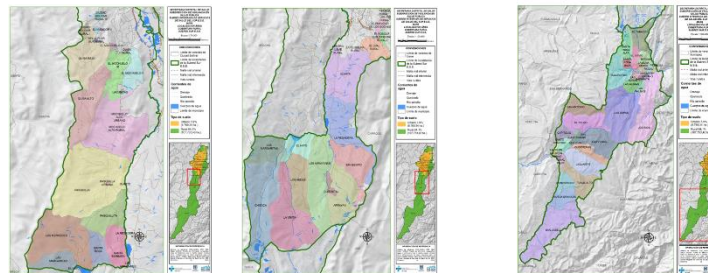
ESPACIO	INTERVENCION	RESULTADO
VIVIENDA	Gestion del Riesgo en Salud	De 13.930 Familias Intervenido se han asignado 3.961 citas a programa de PYD
ESP. PUBLICO	Cuidate y sé feliz	4.013 Personas Tamizadas para identificacion de riesgos
TRABAJO	Desvinculación de Trabajo Infantil	De 919 NNAT identificados se han logrado desvincular a 359 NNAT Desvinculados DE 2.715 UTIS intervenidas , 715 UTI con generacion de condiciones de trabajo protegido
	Alto Impacto	470 personas en ejercicio de prostitución
EDUCACION	Amarte, cuidarte	En 65 Colegios se han intervenido a 15.263 personas entre estudiantes, docentes y padres de familia
VIGILANCIA SANITARIA Y AMBIENTAL	Establecimiento Vigilado y Controlado	33.835 Establecimientos vistados para IVC
	Esterilizaciones caninas y felinas	19.787 animales
PAI	Aplicación de Polio	11.132 dosis a menores de 6 meses
	Aplicación Triple Viral	12.303 dosis a niños/as 1 año



Salud Rural: Avances a Agosto 2017



	INTERVENCIONES	COBERTURA
PROMOCIONAL	Jornadas de Promoción de hábitos saludables	5 jornadas con participación 100 habitantes C/U
	Identificación y Gestión del Riesgo	2.625 Intervenciones en familias con asignación efectiva de citas en PYD en 786 personas
	Instituciones Educativas	14 IED
PREVENTIVO	Formación líderes SAN Parque Chaquen	16 líderes
	Enfermería	5.493 atenciones
	Salud oral	1.086 Atenciones
RESOLUTIVO	Medicina Especializada	128 atenciones
	Medicina General	19.396 atenciones
REHABILITACION	Ecoterapia (proceso de cierre)	50 usuario



Impactos en Salud:

Reducción en el número de casos y tasas de mortalidad evitable



MORTALIDAD INFANTIL

MORTALIDAD	INDICADOR	2016	AGOSTO		VARIACION
			2016*	2017*	
USME	Número de Casos	54	41	31	-24%
	Tasa por 1.000 NV	9,8	9,9	8,9	-10%
CIUDAD BOLIVAR	Número de Casos	111	88	40	-55%
	Tasa por 1.000 NV	11,4	12,6	6,5	-48%
TUNJUELITO	Número de Casos	31	20	15	-25%
	Tasa por 1.000 NV	11,9	12,4	9,1	-27%
SUMAPAZ	Número de Casos	0	0	0	0%
	Tasa por 1.000 NV	0	0	0	0%



MORTALIDAD MENOR DE 5 AÑOS

MORTALIDAD	INDICADOR	2016	AGOSTO		VARIACION
			2016	2017	
USME	Número de Casos	63	50	35	-30%
	Tasa por 1.000 nacidos vivos.	11,4	12,1	10,1	-17%
CIUDAD BOLIVAR	Número de Casos	133	108	46	-57%
	Tasa por 1.000 nacidos vivos.	13,6	15,5	7,4	-52%
TUNJUELITO	Número de Casos	36	23	16	-30%
	Tasa por 1.000 nacidos vivos.	13,8	14,2	9,7	-32%
SUMAPAZ	Número de Casos	0	0	0	0%
	Tasa por 1.000 nacidos vivos.	0	0	0	0%



MORTALIDAD POR NEUMONIA

MORTALIDAD	INDICADOR	2016	AGOSTO		VARIACION
			2016*	2017*	
USME	Número de Casos	9	9	1	-89%
	Tasa por 100.000 < 5 años	27,1	21,5	3	-86%
CIUDAD BOLIVAR	Número de Casos	13	13	2	-85%
	Tasa por 100.000 < 5 años	18,2	19,1	2,8	-85%
TUNJUELITO	Número de Casos	1	1	0	-100%
	Tasa por 100.000 < 5 años	7	0,1	0	-100%
SUMAPAZ	Número de Casos	0	0	0	0%
	Tasa por 100.000 < 5 años	0	0	0	0%

Fuente: Base de datos SDS Aplicativo Web RUAF nacimientos - defunciones, datos preliminares. Año 2016 (corte 23 enero 2017) – 2017 (Corte agosto 2017, base exportada 4 de Septiembre 2017).

Impactos en Salud



MORTALIDAD ERA

MORTALIDAD	INDICADOR	2016	AGOSTO		VARIACION
			2016*	2017*	
USME	Número de Casos	3	3	0	-100%
	Tasa por 100.000 < 5 años	9	7,2	0	-100%
CIUDAD BOLIVAR	Número de Casos	5	5	0	-100%
	Tasa por 100.000 < 5 años	7	7,3	0	-100%
TUNJUELITO	Número de Casos	4	4	0	-100%
	Tasa por 100.000 < 5 años	28,1	26,2	0	-100%
SUMAPAZ	Número de Casos	0	0	0	0%
	Tasa por 100.000 < 5 años	0	0	0	0%



EMBARAZO ADOLESCENTE 15-19 AÑOS

No de casos	2016	AGOSTO		VARIACION
		2016*	2017*	
USME	1170	784	687	-12%
CIUDAD BOLIVAR	2030	1403	1203	-14%
TUNJUELITO	400	261	244	-7%
SUMAPAZ	3	4	5	25%

Fuente: Base de datos SDS Aplicativo Web RUAF nacimientos - defunciones, datos preliminares. Año 2016 (corte 23 enero 2017) – 2017 (Corte agosto 2017, base exportada 4 de Septiembre 2017).

Ejecución Ayudas Técnicas en Salud



USME

Convenio 235 de 2016

672 personas en condición de discapacidad



CIUDAD BOLIVAR

Convenio 168 de 2016

220 PCD intervención directa
16 PCD en el componente de Hipoterapia.
326 PCD con el otorgamiento de ayudas técnicas



SUMAPAZ

Convenio 126 de 2016

15 personas con discapacidad

Otros Proyectos



LOCALIDAD	N° CONVENIO	POBLACION A BENEFICIAR
FDL USME	Convenio 236 de 2016 - Promoción y Prevención en Salud	<ul style="list-style-type: none"> Salud oral 2.453 adultos Salud oral 2.000 niño – niñas Mujeres en edad reproductiva 1.300 mujeres
	Convenio 237 de 2016 - Campañas de prevención de vectores y roedores y esterilización canina y felina	<ul style="list-style-type: none"> 1.300 Esterilizaciones Desratización de 76.000 M² de área Fumigación de 109.000 M² de área 10 talleres en Manejo de Residuos sólidos a 109 personas
	Convenio 238 de 2016 - Entrega de complemento alimentario a los estudiantes de básica primaria	<ul style="list-style-type: none"> 1.521 Niños y niñas entre las edades 5 a 10 años

¡Gracias!



Secretaría de Salud
Subred Integrada de Servicios de Salud
Sur E.S.E.



You Tube



Secretaría de Salud
Subred Integrada de Servicios de Salud
Sur E.S.E.



ALCALDÍA MAYOR
DE BOGOTÁ D.C.

**BOGOTÁ
MEJOR
PARA TODOS**