

# SECRETARÍA GENERAL

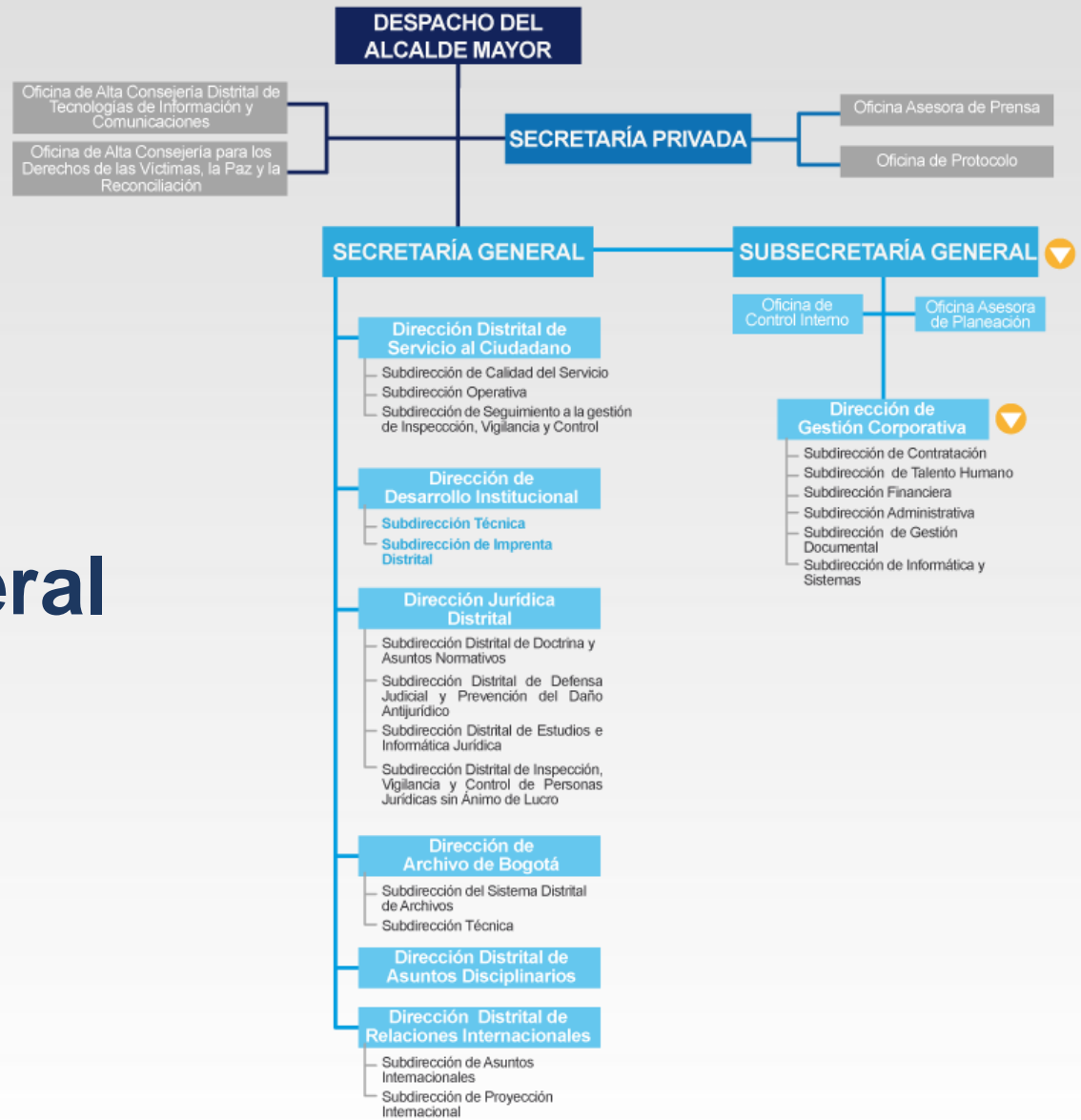
Julio 15 de 2016



**BOGOTÁ**  
**MEJOR**  
PARA TODOS

# Secretaría General

## Actual



# Modelo de Gestión Pública

## Gestión Pública Distrital



## MODELO DE GESTIÓN TRANSVERSAL

# Efectos sobre la Gestión de la Secretaría General

- 1 RECUPERARÁ** la vocación de soporte estratégico al Alcalde Mayor.
- 2 OFRECER** servicios transversales para una administración eficiente y transparente.
- 3 FORTALECER** los mecanismos de atención al ciudadano.
- 4 CONSOLIDAR** un sistema único de seguimiento y evaluación de las políticas del Distrito, para la toma de decisiones.

# Datos Estilizados

Secretaría General – Dirección Jurídica Distrital

## Número de Demandas



**4759**

\$3,032,274,341,439



**1933**

\$838,034,146,833

## Número Normas Emitidas

Año 2015: **269**

Año 2014: **245**

## Número de Conceptos

Año 2015: **76**

Atención a Derechos de Petición, Requerimientos y Revisión de Legalidad de Actos Administrativos **Año 2015 1401**

# Elaboración y/o Revisión

## 640 Proyectos de Decreto

<b>Año</b>	<b>2010</b>	<b>2011</b>	<b>2012</b>	<b>2013</b>	<b>2014</b>	<b>2015</b>	<b>2016*</b>
<b>No. Actos</b>	<b>577</b>	<b>696</b>	<b>618</b>	<b>692</b>	<b>637</b>	<b>613</b>	<b>53</b>

*Corte 31 de enero de 2016*

# Datos Estilizados

## Secretaría General

**ORIENTACIÓN** jurídica en diversos temas.

**ASISTENCIA** 200 personas, **SEMINARIO INTERNACIONAL** 500 personas.

**JORNADAS** de gran utilidad para tareas jurídicas y actividades referentes a la prevención del daño antijurídico.

	CENTRO DE ESTUDIOS	SEMINARIO	JORNADA
<b>AÑO 2012</b>	194	365	994
<b>AÑO 2013</b>	206	497	489
<b>AÑO 2014</b>	254	512	1033
<b>AÑO 2015</b>	234	540	170

# Inspección, Vigilancia y Control

## Entidades Sin Ánimo de Lucro

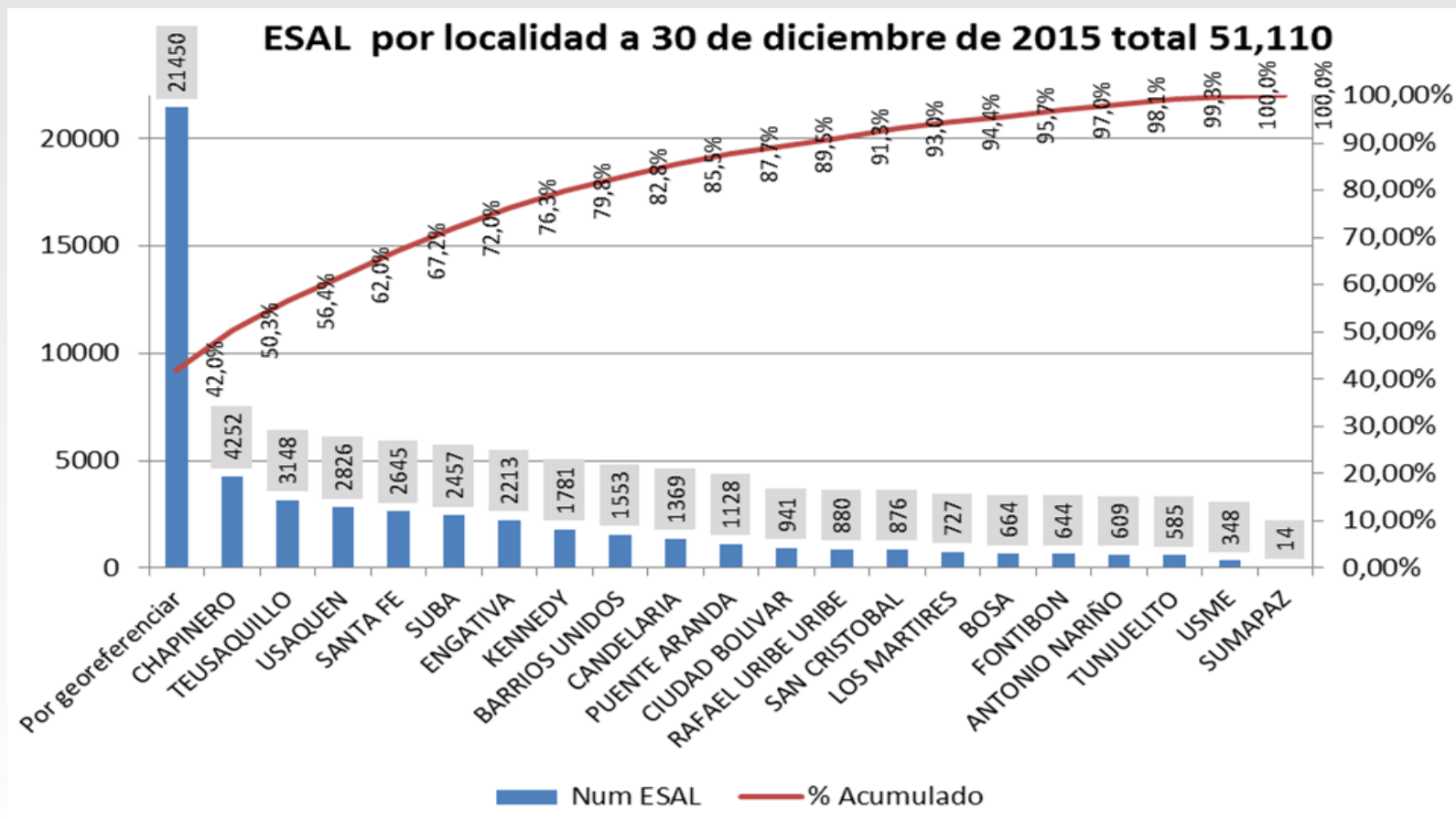
Fecha	Entidad Supervisión	Activas	No Activas	En Proc Susp	Suspendidas	Canceladas	Liquidadas	Total	Porcentaje del total	
30/12/2015	Subdirección Distrital de Inspección, Vigilancia y Control de Personas Jurídicas	5.982	10.577	4.230	7.306	79	163	<b>28.337</b>	<b>55%</b>	
30/12/2015	Migrado CCB	5.505	5.857	-	-	3	2	<b>11.367</b>	<b>22%</b>	
30/12/2015	Otras	522	4.350	1.267	11	-	11	<b>6.161</b>	<b>12%</b>	
30/12/2015	Secretaría Distrital de Educación de Bogotá	856	1.361	32	8	8	11	<b>2.276</b>	<b>4%</b>	
30/12/2015	Instituto Distrital para la Recreación y el Deporte	23	892	27	1	1	-	<b>944</b>	<b>2%</b>	
30/12/2015	Secretaría Distrital de Cultura Recreación y Deporte	255	632	54	2	-	-	<b>943</b>	<b>2%</b>	
30/12/2015	Secretaría Distrital de Ambiente	212	296	64	-	-	21	<b>593</b>	<b>1%</b>	
30/12/2015	Secretaría Distrital de Salud de Bogotá	201	278	8	1	1	-	<b>489</b>	<b>1%</b>	
30/12/2015	Secretaría Distrital de Integración Social	-	-	-	-	-	-	-	<b>0%</b>	
30/12/2015	Secretaría Distrital del Hábitat	-	-	-	-	-	-	-	<b>0%</b>	
	<b>TOTAL</b>	<b>13.556</b>	<b>24.243</b>	<b>5.682</b>	<b>7.329</b>	<b>92</b>	<b>208</b>	<b>51.110</b>	<b>100%</b>	
	<b>Porcentaje</b>	<b>26,52%</b>	<b>47,43%</b>	<b>11,12%</b>	<b>14,34%</b>	<b>0,18%</b>	<b>0,41%</b>	<b>100,00%</b>		
		<b>26,52%</b>	<b>73,48%</b>							
		<b>ACTIVAS</b>	<b>INACTIVAS</b>							

De acuerdo con el SIPEJ se cuentan con un total de 51110 Personas Jurídicas



# ESAL

## Por Localidad



# Creación de Entidades

## Anual

**22,062 ENTIDADES NUEVAS**, período 2008 a 30 de diciembre de 2015.

**INCREMENTO 2016% ENTRE 2014 Y 2015.**

Entidad	2008	2009	2010	2011	2012	2013	2014	2015	TOTAL
Migrado CCB - Otras	1.159	3.500	3.600	1.456	899	1.719	310	2.424	15.067
SUPERPERSONAS JURÍDICAS	1.302	220	370	636	224	351	388	312	3.803
Otros	1.058	1	6	4	1	0	0	2	1.072
Secretaría Distrital de Educación de Bogotá	89	300	200	44	13	14	40	17	717
Secretaría Distrital de Salud de Bogotá	7	200	300	98	1	2	2	2	612
Secretaría Distrital de Ambiente	42	100	150	7	2	10	5	8	324
Instituto Distrital Recreación y Deporte							128	92	220
Secretaría Distrital de Cultura Recreación y Deporte	17	50	5	9	5	19	35	17	157
Insi Dist Recreac Deporte	2	0	0	0	1	87			90
<b>TOTAL</b>	<b>3.676</b>	<b>4.371</b>	<b>4.631</b>	<b>2.254</b>	<b>1.146</b>	<b>2.202</b>	<b>908</b>	<b>2.874</b>	<b>22.062</b>

# SECRETARÍA JURÍDICA DISTRITAL

Julio 15 de 2016



**BOGOTÁ**  
**MEJOR**  
PARA TODOS

# Objeto

## Proyecto de Acuerdo

**1** **CREAR** el Sector Administrativo de Gestión Jurídica.

**2** **CREAR** la Secretaría Jurídica Distrital.

**3** **MODIFICAR** las funciones de la Secretaría General de la Alcaldía Mayor de Bogotá.

# Creación Sector Administrativo

## Gestión Jurídica Pública



Posicionar en la agenda institucional del Distrito Capital  
**MODELO GERENCIAL DE SERVICIOS JURÍDICOS**

# Creación Secretaría Jurídica Distrital



# Modelo de Gestión Jurídica Pública

Decreto 654 de 2011



# Gestión Jurídica Pública

## • Coordinación de la Gestión Jurídica



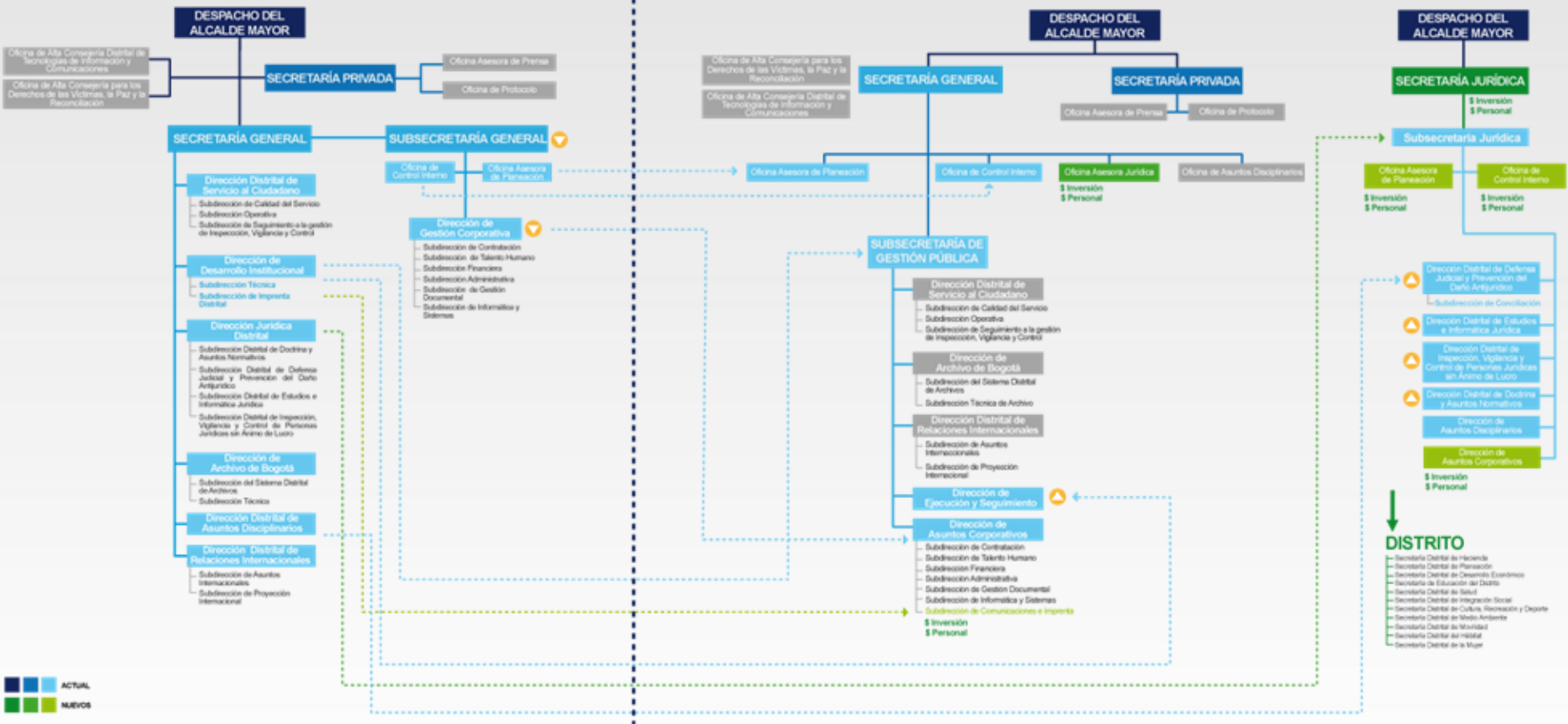


# ¿Por qué Profundizar en el Modelo de Gerencia Jurídica?

- 1** **GARANTIZA** la revisión de legalidad de los actos administrativos.
- 2** **UNIFICACIÓN** de posiciones jurídicas del Distrito Capital.
- 3** **ORIENTAR** y **ACTUALIZAR** jurídicamente al Cuerpo de Abogados del Distrito capital.
- 4** **MANTENER** indicadores favorables en materia de gestión jurídica.

# Impacto Fiscal del Proyecto de Acuerdo

- 1 Artículo 7 de la Ley 819 de 2008.
- 2 La creación de la Secretaría Jurídica **NO** tiene impacto fiscal.
- 3 **NO** hay **INCREMENTO** en el presupuesto Anual del Distrito.
- 4 **NO** ocasiona creación de **NUEVAS FUENTES DE FINANCIACIÓN**.
- 5 **MÍNIMO COSTO**, distribución de recursos y personal.



# Secretaría Jurídica

## Sector Gestión Jurídica



## SISTEMAS DE INFORMACIÓN DE APOYO PARA GESTIÓN JURÍDICA

# Secretaría Jurídica

## Sector Gestión Jurídica



# GRACIAS



**BOGOTÁ**  
**MEJOR**  
PARA TODOS